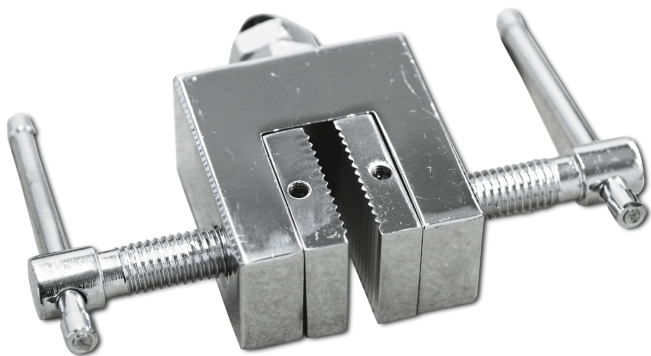


KERN AC 12

KERN

Pince universelle à mâchoire double pour tests de traction et de déchirement



Catégorie

Marque	Sauter
Catégorie de produits	Pince
Groupe de produit	Pince de tension à vis

Forme de construction

Dimensions complètement assemblé (L×P×H)	110×80×25 mm
Matériau	acier
Matériau boîtier	métal
Montage - évacuation des forces	Filetage mâle M10
Force de traction/compression [Max]	5 kN
Largeur de serrage maximale	25 mm
Envergure maximale	5 mm

Conditions environnementales

Température de stockage [Min]	-10 °C
Température de stockage [Max]	40 °C

Emballage & expédition

Lecture force [d] (N)	1 d
Dimensions emballage (L×P×H)	150×100×10 mm
Poids net	0,96 kg
Mode de livraison	Service de colis
Poids net env.	1,00 kg
Poids brut env.	1,00 kg
Poids d'expédition	0,98 kg

Pictogrammes

STANDARD



1 DAY